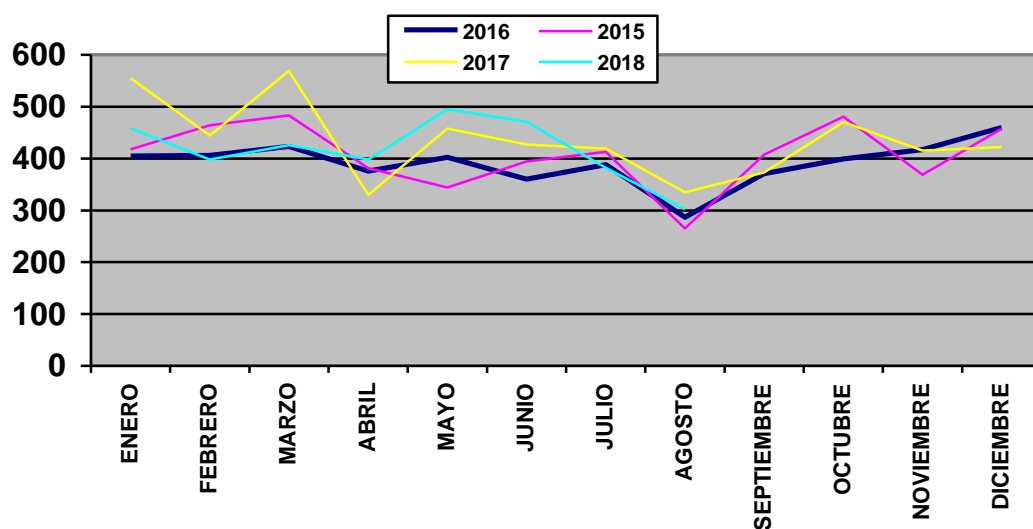


NÚMERO DE EXPEDIENTES TOTAL POR AÑO Y MES

AÑO	ENE.	FEB.	MAR.	ABR.	MAY.	JUN.	JUL.	AGO.	SEP.	OCT.	NOV.	DIC.
2008	456	523	392	417	459	445	457	362	556	679	726	702
2009	632	589	651	531	534	523	566	419	516	672	581	563
2010	474	680	609	465	577	465	435	381	389	472	502	490
2011	545	513	575	471	436	438	465	385	441	507	489	524
2012	454	478	522	454	497	539	487	379	465	569	511	464
2013	560	521	429	456	443	462	504	347	446	620	488	535
2014	465	480	475	455	396	444	446	266	394	485	444	493
2015	418	464	483	381	344	394	413	265	407	481	369	457
2016	405	406	423	376	402	360	388	287	371	399	417	460
2017	555	444	569	330	458	427	419	335	373	470	415	422
2018	458	398	426	398	495	471	382	302				

EVOLUCIÓN DEL N° EXPEDIENTES EN 2018- COMPARATIVA DESDE 2015



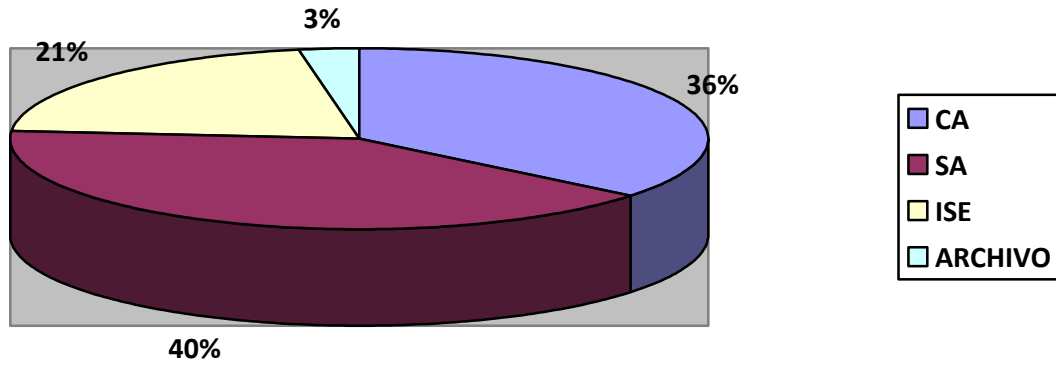
TOTAL DE EXPEDIENTES POR AÑO Y RESULTADO

Desde Enero hasta Agosto * se registraron un total de 3330 expedientes, quedando en trámite 130 de ellos.

Año	Con Acuerdo		Sin Acuerdo		Sin Efecto		Archivo		Total
2003	754	38,04%	608	30,68%	533	26,89%	87	4,39%	1982
2004	1026	38,76%	772	29,17%	746	28,18%	103	3,89%	2647
2005	907	37,04%	794	32,45%	665	27,18%	81	3,31%	2447
2006	898	33,86%	934	34,17%	802	29,35%	99	3,62%	2733
2007	1098	33,91%	1032	31,87%	957	29,56%	151	4,66%	3238
2008	1929	31,24%	2064	33,43%	1934	31,32%	247	4,00%	6174
2009	1895	27,97%	2305	34,02%	2257	33,31%	319	4,71%	6776
2010	1706	28,73%	2094	35,26%	1914	32,23%	224	3,77%	5938
2011	1656	28,64%	2189	37,85%	1692	29,26%	246	4,25%	5783
2012	1755	30,16 %	2615	44,94%	1264	21,72%	185	3,18%	5819
2013	1908	32,83%	2528	43,50%	1206	20,75%	166	2,86%	5811
2014	1725	32,91%	2204	42,05%	1125	21,47%	187	3,57%	5241
2015	1721	35,30%	1978	40,57%	1013	20,78%	164	3,36%	4876

2016	1739	37,05%	1816	38,68%	974	20,75%	165	3,52%	4694
2017	1871	36,60%	1933	37,81%	1149	22,47%	159	3,11%	5112
2018 *	1143	36%	1300	40%	664	21%	93	3%	3200

TOTAL DE EXPEDIENTES POR AÑO Y RESULTADO



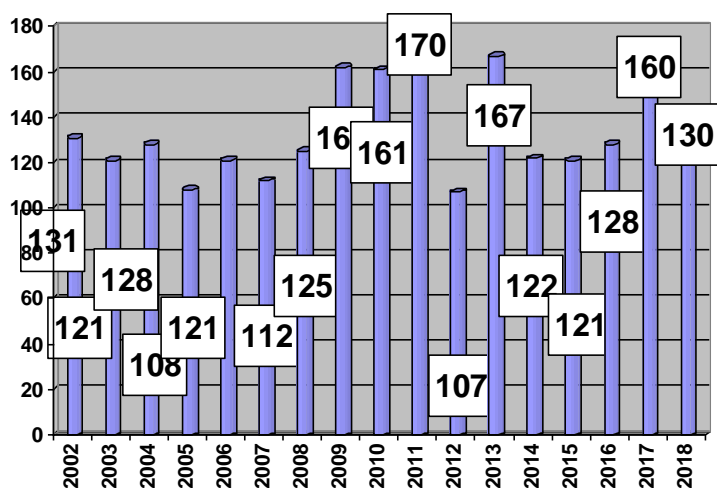
AÑO	TOTAL EXPEDIENTES FINALIZADOS	EXPEDIENTES EFECTIVAMENTE TRAMITADOS (*Se excluyen ISE y Archivos y en trámite)		
		PORCENTAJE SOBRE TOTAL	CON ACUERDO	SIN ACUERDO
2008	6174	64,67%	48,31%	51,69%
2009	6776	61,98%	45,12%	54,88%
2010	5938	63,99%	44,89%	55,11%
2011	5783	66,49%	43,07%	56,93%
2012	5819	75,10%	40,16%	59,84%
2013	5811	76,34%	43,01%	56,99%
2014	5241	74,97%	43,90%	56,10%
2015	4876	75,86%	46,53%	53,47%
2016	4694	76,44%	48,91%	51,09%
2017	5112	74,41%	49,19 %	50,81%
2018	3200	76,34%	46,79%	53,21%

ENTRADA DE EXPEDIENTES POR DÍA HÁBIL

<u>Periodo</u>	<u>días hábiles</u>	<u>exptes. por día hábil</u>
Enero 2018	22	20
Febrero 2018	20	20
Marzo 2018	21	20
Abril 2018	21	19
Mayo 2018	22	23
Junio 2018	21	22
Julio 2018	21	19
Agosto 2018	21	14

TABLA DE EVOLUCIÓN Nº CONFLICTOS COLECTIVOS 2002-2018

Evolución Nº de Conflictos Colectivos



En 2018 han entrado: **130** conflictos colectivos, de los cuales 20 corresponden a conflictos de Huelga.

De los expedientes colectivos ya finalizados hasta el momento (129 de ellos) se han acordado un total de 34 de ellos lo que supone casi el 27 % .

COLECTIVOS Y HUELGAS 2018 (HASTA 31-08-18)

		Con Avenencia	Sin Avenencia	Sin Efecto	Archivo	En trámite
TOTAL	130	34	76	14	5	1
Colectivos	110	22	70	13	4	1
Huelgas	20	12	6	1	1	0