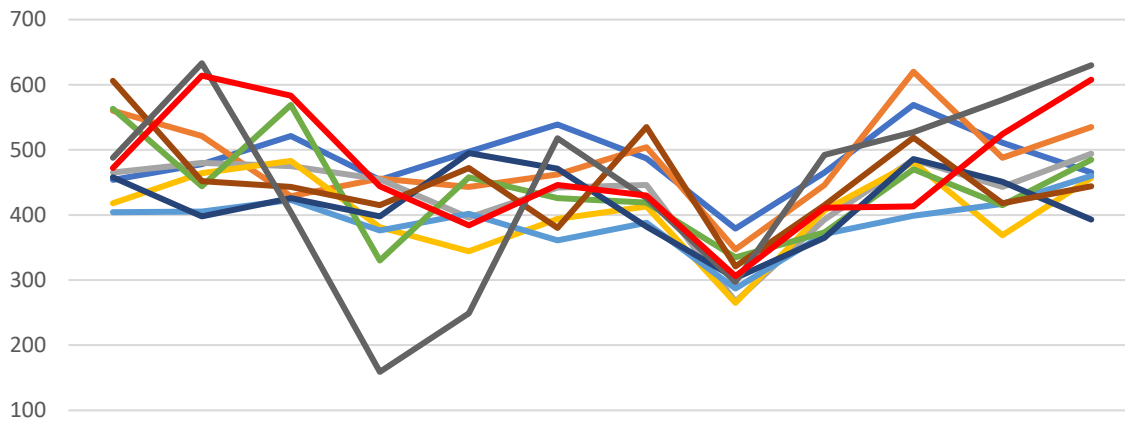


# INFORME DE ACTIVIDAD EN MEDIACIÓN DE LA FUNDACIÓN PARA LAS RELACIONES LABORALES DE CANTABRIA. Datos referidos a 31 de Diciembre de 2021

## Registro de Expedientes Mensuales



	ENERO	FEBRERO	MARZO	ABRIL	MAYO	JUNIO	JULIO	AGOSTO	SEPTIEMBRE	OCTUBRE	NOVIEMBRE	DICIEMBRE
2012	454	478	521	454	497	539	487	379	465	569	511	465
2013	560	521	429	456	443	462	504	347	446	620	488	535
2014	465	480	475	455	396	442	446	267	393	485	443	494
2015	418	464	483	381	344	394	413	265	407	481	369	457
2016	404	405	423	376	402	361	388	287	371	399	417	460
2017	563	444	569	330	458	426	419	335	373	470	415	485
2018	458	398	426	398	495	471	382	303	365	486	451	393
2019	606	452	443	415	472	380	535	321	415	519	418	444
2020	488	633	404	159	249	518	426	297	492	527	577	630
2021	472	614	583	444	384	446	430	306	411	413	524	608

2012 2013 2014 2015 2016 2017 2018 2019 2020 2021

## TOTAL DE EXPEDIENTES POR AÑO Y RESULTADO

Año	Con Acuerdo		Sin Acuerdo		Sin Efecto		Archivo		Total
2008	1929	31,24%	2064	33,43%	1934	31,32%	247	4,00%	6174
2009	1895	27,97%	2305	34,02%	2257	33,31%	319	4,71%	6776
2010	1706	28,73%	2094	35,26%	1914	32,23%	224	3,77%	5938
2011	1656	28,64%	2189	37,85%	1692	29,26%	246	4,25%	5783
2012	1755	30,16%	2615	44,94%	1264	21,72%	185	3,18%	5819
2013	1908	32,83%	2528	43,50%	1206	20,75%	166	2,86%	5811
2014	1725	32,91%	2204	42,05%	1125	21,47%	187	3,57%	5241
2015	1721	35,30%	1978	40,57%	1013	20,78%	164	3,36%	4876
2016	1734	36,95%	1821	38,80%	973	20,73%	165	3,52%	4693
2017	1911	36,15%	1965	37,17%	1236	23,38%	175	3,30%	5287
2018	1772	35,26%	1981	39,42%	1100	21,89%	173	3,44%	5026
2019	1831	33,78%	2206	40,70%	1160	21,40%	223	4,11%	5420
2020	1400	25,93%	2390	44,26%	1361	25,20%	249	4,61%	5400
2021	1603	30,35%	2424	45,89%	1066	20,18%	189	3,58%	5282*

\* A fecha 31/12/2021, se han registrado 5635 expedientes totales y de ellos se han cerrado 5282. La información refleja la actividad de mediación en el año, lo que supone un cambio de criterio respecto de la información de ejercicios anteriores. Este cambio supone que expedientes registrados en 2021, y mediados en 2022, serán informados en las estadísticas del 2022; por otro lado los expedientes registrados en 2020 y cerrados en 2021 constan en los datos estadísticos del 2020, lo que conlleva una aparente menor actividad de mediación. En el año 2022 quedará consolidada la información según el nuevo criterio adoptado.

**ANALISIS DE LA EVOLUCIÓN DE RESULTADOS EXPEDIENTES CERRADOS EN LA SERIE HISTÓRICA DE LOS ÚLTIMOS 5 AÑOS (2017-2021)**

<b>2017</b>					
	<b>Con Avenencia</b>	<b>Sin Avenencia</b>	<b>Sin Efecto</b>	<b>Archivo</b>	<b>Total</b>
Colectivo	29	101	19	11	160
Individual	1882	1864	1217	164	5127
<b>Total</b>	<b>1911</b>	<b>1965</b>	<b>1236</b>	<b>175</b>	<b>5287</b>

<b>2018</b>					
	<b>Con Avenencia</b>	<b>Sin Avenencia</b>	<b>Sin Efecto</b>	<b>Archivo</b>	<b>Total</b>
Colectivo	44	98	15	9	166
Individual	1728	1883	1085	164	4860
<b>Total</b>	<b>1772</b>	<b>1981</b>	<b>1100</b>	<b>173</b>	<b>5026</b>

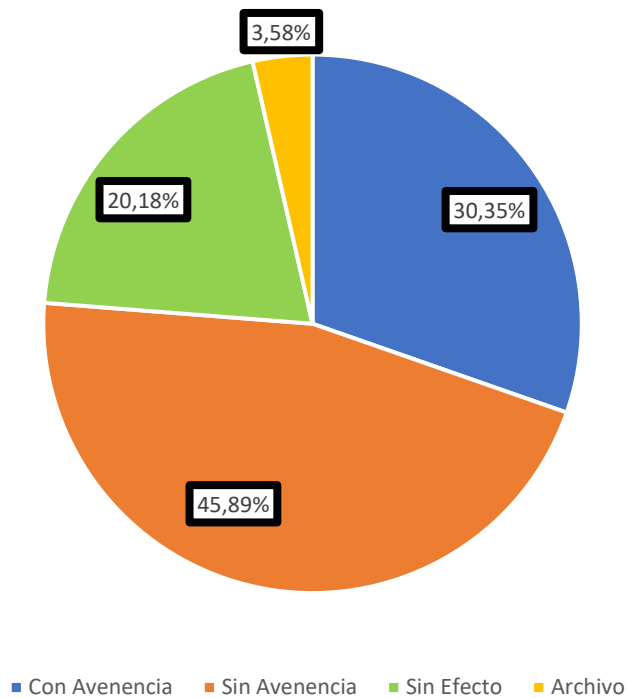
<b>2019</b>					
	<b>Con Avenencia</b>	<b>Sin Avenencia</b>	<b>Sin Efecto</b>	<b>Archivo</b>	<b>Total</b>
Colectivo	26	101	19	8	154
Individual	1805	2105	1141	215	5266
<b>Total</b>	<b>1831</b>	<b>2206</b>	<b>1160</b>	<b>223</b>	<b>5420</b>

<b>2020</b>					
	<b>Con Avenencia</b>	<b>Sin Avenencia</b>	<b>Sin Efecto</b>	<b>Archivo</b>	<b>Total</b>
Colectivo	21	91	12	12	136
Individual	1379	2299	1349	237	5264
<b>Total</b>	<b>1400</b>	<b>2390</b>	<b>1361</b>	<b>249</b>	<b>5400</b>

<b>2021 (expedientes cerrados)</b>					
	<b>Con Avenencia</b>	<b>Sin Avenencia</b>	<b>Sin Efecto</b>	<b>Archivo</b>	<b>Total</b>
Colectivo	20	129	14	10	173
Individual	1583	2295	1052	179	5109
<b>Total</b>	<b>1603</b>	<b>2424</b>	<b>1066</b>	<b>189</b>	<b>5282 *</b>

\* Se ha de tener en cuenta la nota aclaratoria de la tabla *Total de Expedientes por Año y Resultado*.

### Expedientes Totales. Resultado en Porcentaje



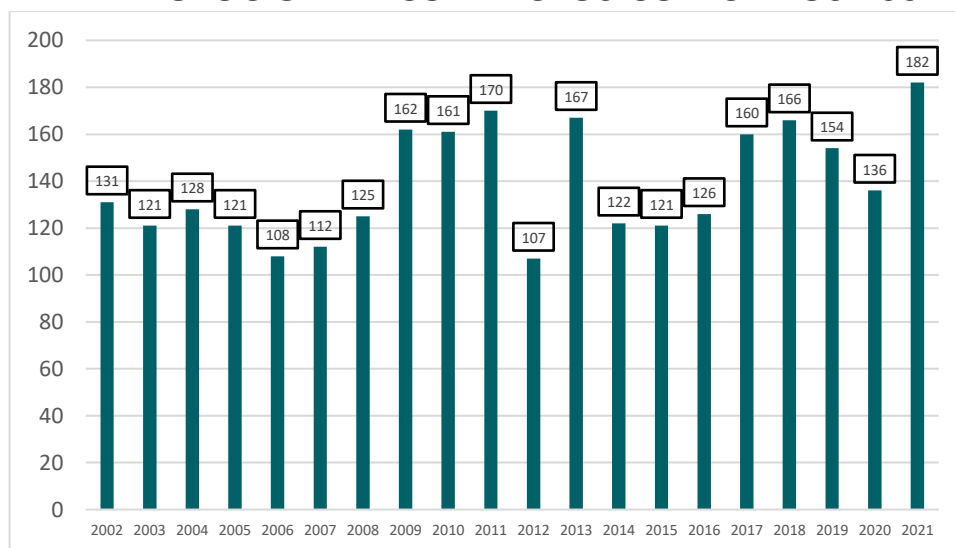
AÑO	TOTAL EXPEDIENTES FINALIZADOS	EXPEDIENTES EFECTIVAMENTE TRAMITADOS (*Se excluyen ISE y Archivos y en trámite)		
		PORCENTAJE SOBRE TOTAL	CON ACUERDO	SIN ACUERDO
2008	6174	64,67%	48,31%	51,69%
2009	6776	61,98%	45,12%	54,88%
2010	5938	63,99%	44,89%	55,11%
2011	5783	66,49%	43,07%	56,93%
2012	5819	75,10%	40,16%	59,84%
2013	5811	76,34%	43,01%	56,99%
2014	5241	74,97%	43,90%	56,10%
2015	4876	75,86%	46,53%	53,47%
2016	4693	76,44%	48,91%	51,09%
2017	5287	74,41%	49,19%	50,81%
2018	5026	74,77%	47,17%	52,83%
2019	5420	74,58%	44,89%	41,11%
2020	5400	70,19%	36,94%	63,06%
<b>2021 *</b>	<b>5282</b>	<b>76,24%</b>	<b>39,81%</b>	<b>60,19%</b>

\* Se ha de tener en cuenta la nota aclaratoria de la tabla *Total de Expedientes por Año y Resultado*.

## PROMEDIO EXPEDIENTES REGISTRADOS POR DÍA HÁBIL

MES	Colectivo	Individual	Total General	Días Hábiles	Promedio
ENERO	12	460	472	19	25
FEBRERO	16	598	614	20	31
MARZO	15	568	583	23	25
ABRIL	18	426	444	20	22
MAYO	24	360	384	20	19
JUNIO	18	428	446	22	20
JULIO	14	416	430	21	20
AGOSTO	6	300	306	21	15
SEPTIEMBRE	10	401	411	21	20
OCTUBRE	9	404	413	20	21
NOVIEMBRE	21	503	524	21	25
DICIEMBRE	19	589	608	19	32
<b>Total</b>	<b>182</b>	<b>5453</b>	<b>5635</b>	<b>247</b>	<b>23</b>

## TABLA DE EVOLUCIÓN Nº CONFLICTOS COLECTIVOS 2002-2021



En 2021 se han registrado: **182** conflictos colectivos, de los cuales 13 se tramitan como huelga.  
De los expedientes colectivos ya finalizados (173 del total) se han acordado el 11,56%.

CAUSA	Con Avenencia	Sin avenencia	ISE	Archivo	Total general
<b>Conflicto Colectivo</b>	<b>17</b>	<b>12</b>	<b>14</b>	<b>5</b>	<b>158</b>
<b>Huelga</b>	<b>3</b>	<b>7</b>	<b>-</b>	<b>5</b>	<b>15</b>
<b>Total general</b>	<b>20 (11,56%)</b>	<b>129 (74,57%)</b>	<b>14 (8,09%)</b>	<b>10 (5,78%)</b>	<b>173</b>